



## PROJEKTINIAI PASIŪLYMAI

Gyvenamosios paskirties (daugiabučių) pastatų  
Arimų g., Klaipėdoje statyba.

## SUDĖTIES ŽINIARAŠTIS

Dokumento žymuo		Lapų sk.	Dokumento pavadinimas	Pastabos
			Antraštinis lapas	
<b>Tekstiniai dokumentai</b>				
VS-19.1-PP		1	Sudėties žiniaraštis	
VS-19.1-PP		8	Aiškinamasis raštas	
<b>Brėžiniai</b>				
VS-19.1-PP	-S	1	Esamos situacijos planas	
VS-19.1-PP	-S	1	Planuojamos situacijos planas	
VS-19.1-PP	-S	2	Teritorijų planavimas – ištrauka iš Klaipėdos miesto bendrojo plano	
VS-19.1-PP	-S	1	Teritorijų planavimas – ištrauka iš Klaipėdos miesto bendrojo plano keitimo koncepcijos	
VS-19.1-PP	-S	1	Teritorijų planavimas – ištrauka iš miesto ... kraštovaizdžio tvarkymo specialiojo plano	
VS-19.1-PP	-S	1	Teritorijų planavimas - ištrauka iš planuojamos teritorijos raidos koncepcijos	
VS-19.1-PP	-S	1	Teritorijų planavimas – detalieji, žemėtvarkos planai	
VS-19.1-PP	-S	1	Sklypų planas	
VS-19.1-PP	-S	1	Užstatymo ploto schema	
VS-19.1-PP	-A	1	Pastatų planų schemas	
VS-19.1-PP	-A	1	Pastatų pjūvių schemas	
VS-19.1-PP	-A	1	Kvartalo fasadai iš Arimų gatvės	
VS-19.1-PP	-S	2	Teritorijos pjūviai	
VS-19.1-PP	-A	3	Vizualizacijos	
<b>Priedai</b>				

Kval. dok. Nr.	Projektuotojas <b>UAB "Vakarų siluetas"</b> Turgaus a. 21, Klaipėda			Projekto pavadinimas: Gyvenamosios paskirties (daugiabučių) pastatų Arimų g., Klaipėdoje statyba. Projektiniai pasiūlymai			
	A1083	PV	M. Daukšys	Dokumentas: Sudėties žiniaraštis	Laida	0	
	A1385	Arch	T. Sviderskas				
		Arch	V. Balsys				
Kalba: LT	Statytojas: UAB "Liepų terasos"			Dokumento žymuo: VS-19.1-PP		Lapas 1	Lapų 1

# AIŠKINAMASIS RAŠTAS

## 1. BENDRIEJI DUOMENYS.

### 1.1. Projektinių pasiūlymų paskirtis.

- išreikšti statytojo sumanyto projektuoti statinio ar statinio dalies architektūros ir kitų pagrindinių sprendinių idėją;
- informuoti visuomenę apie visuomenei svarbaus statinio ar statinio dalies, Teritorijų planavimo įstatymo 20 straipsnyje numatytais atvejais statinio ar statinio dalies, numatomą projektavimą ar statinio ar statinio dalies paskirties keitimą;
- specialiesiems reikalavimams nustatyti;
- nustatyti žemės sklypo teritorijos naudojimo reglamento parametrus, kai Teritorijų planavimo įstatymo 20 straipsnio nustatytais atvejais neparengti teritorijų planavimo dokumentai ir statyba konkrečiame žemės sklype leidžiama.

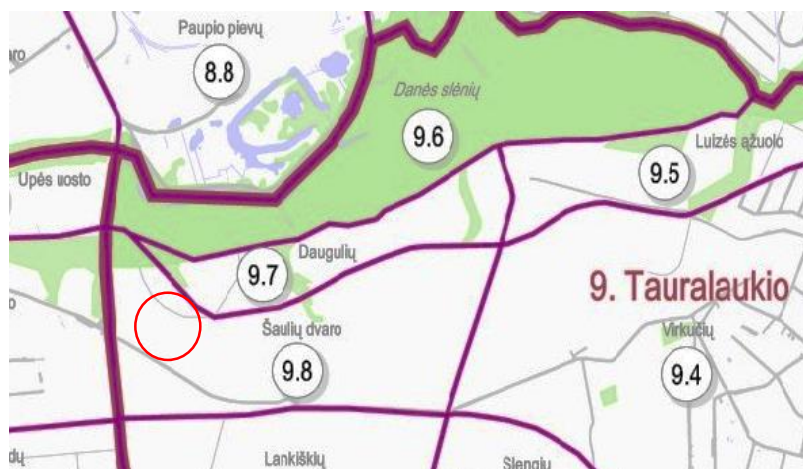
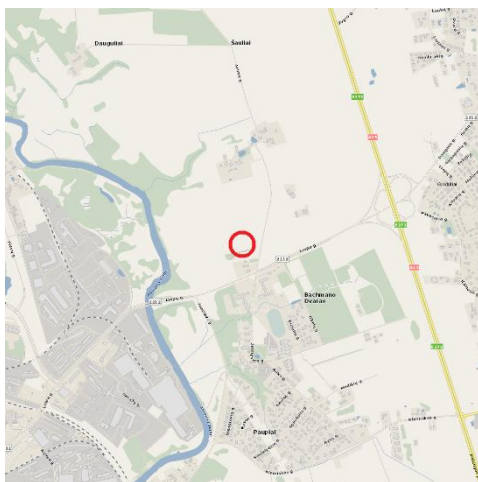
### 1.2. Projektinių pasiūlymų objektas

Numatoma daugiabučių gyvenamųjų namų statyba Arimų g. 78, 80 ir 82, Klaipėdoje.

## 2. ESAMA BŪKLĖ.

### 2.1. Statybos vieta.

Klaipėdos miesto centro rytiniame pakraštyje, prie Liepų ir Arimų gatvių, sklypuose Arimų g. Nr. 78, 80 ir 82, kurių kadastriniai Nr. Nr. 2101/0039:370 (skl. 78), 2101/0039:298 (skl. 80), 2101/0039:939 (skl. 82).



Parengta ant <http://www.mas.lt/map/> Ištrauka iš miesto rajonų schemos.  
žemėlapiu (ortofoto).

Vadomaujantis Klaipėdos miesto rajonų schema, teritorija priklauso Rytinės miesto dalies

Kval. dok. Nr.	Projektuotojas <b>UAB "Vakarų siluetas"</b> Turgaus a. 21, Klaipėda			Projekto pavadinimas: Gyvenamosios paskirties (daugiabučių) pastatų Arimų g., Klaipėdoje statyba. Projektiniai pasiūlymai		
A1083	PV	M. Daukšys		Dokumentas: Aiškinamasis raštas		Laida
A1385	Arch	T. Sviderskas				0
	Arch	V. Balsys		Dokumento žymuo: VS-19.1-PP		Lapas
Kalba: LT	Statytojas: <b>UAB "Liepų terasos"</b>					1

Tauralaukio rajonui, Šaulių dvaro kvartalų grupei (mikrorajonui).

## 2.2. Žemės sklypų naudojimo būdas.

Žemės sklypo Nr.	Žemės sklypo naudojimo būdas.
Arimų g. 78 kad. Nr. 2101/0039:370	Vienbučių ir dvibučių gyvenamųjų pastatų teritorijos Daugiabučių gyvenamųjų pastatų ir bendrabučių teritorijos Susisiekimo ir inžinerinių tinklų koridorių teritorijos
Arimų g. 80 kad. Nr. 2101/0039:298	Vienbučių ir dvibučių gyvenamųjų pastatų teritorijos Daugiabučių gyvenamųjų pastatų ir bendrabučių teritorijos Susisiekimo ir inžinerinių tinklų koridorių teritorijos
Arimų g. 82 kad. Nr. 2101/0039:939	Vienbučių ir dvibučių gyvenamųjų pastatų teritorijos Daugiabučių gyvenamųjų pastatų ir bendrabučių teritorijos Susisiekimo ir inžinerinių tinklų koridorių teritorijos

## 2.3. Saugomos teritorijos.

Statybos teritorijoje nėra registruotų saugomų objektų. Statybos teritorija nepatenka į saugomą teritoriją.

## 2.4. Nekilnojamosios kultūros vertybės (teritorija, vietovė, apsaugos zona).

Teritorijoje nėra registruotų nekilnojamųjų kultūros paveldo vertybių. Teritorija nepatenka į nekilnojamųjų kultūros paveldo vertybių apsaugos zoną.

## 2.5. Susisiekimo sistema.

Privažiavimas prie teritorijos Arimų gatve (D1 kategorijos). Taip pat teritorijoje miesto bendruoju planu yra suplanuota gatve (C2 kategorijos).

## 2.6. Aplinkinis užstatymas.

Artimiausioje teritorijos aplinkoje planavim dokumentais numatyta vienbučių-dvibučių pastatų, daugiabučių pastatų ir komercinės paskirties pastatų statyba.

## 2.7. Statybos teritorijoje esantys statiniai.

Statinių nėra.

## 2.8. Žemės sklype (teritorijoje) esantys želdiniai.

Visą statybos teritoriją užima pieva.

## 2.9. Žemės sklype (teritorijoje) esantys vandens telkiniai.

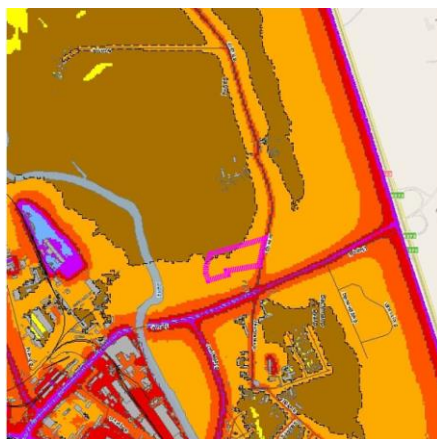
Statybos teritorijoje nėra vandens telkinių.

## 2.10. Higieninė ir ekologinė situacija.

Teritorijoje nėra taršos šaltinių. Teritorija nepatenka į sanitarines apsaugos zonas.

Vadovaujantis Klaipėdos miesto savivaldybės triukšmo žemėlapiams (2012 m. liepos 12 d. Klaipėdos miesto savivaldybės tarybos sprendimas Nr. T1-221, <http://www.infolex.lt/klaipeda/Default.aspx?Id=3&DocId=153246>) statybos sklypas, projektuojamas pastatas ir jo aplinka (kiemas) patenka į triukšmo zoną, kurios paros triukšmo (L<sub>dv</sub>) lygis 50-54 dBA, nakties triukšmo (L<sub>nakties</sub>) lygis 40-44 dBA:

Aiškinamasis raštas	Lapas	Lapų	Laida
VS-19.1-PP	2	8	0



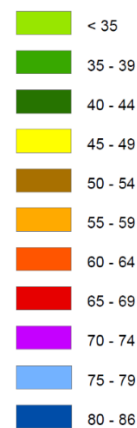
Klaipėdos miesto savivaldybės strateginis įvairių triukšmo šaltinių bendro poveikio (suminis) žemėlapis (paros triukšmas, Ldvn)

Paros triukšmas 55-59 dBA



Klaipėdos miesto savivaldybės strateginis įvairių triukšmo šaltinių bendro poveikio (suminis) žemėlapis (nakties triukšmas, Lnakties)

Nakties triukšmas 45-49 dBA



### 3. SPRENDINIAI.

#### 3.1. Veiklos programa.

Veiklos programa sudaryta vadovaujantis Teritorijų planavimo normose (Normos) numatytais funkcinų struktūrų formavimo principais: pagal teritorijos plėtros kryptį, funkcinę zoną, teritorijos naudojimo tipą (nustatyta miesto bendruoju planu), parinktas užstatymo tipas ir užstatymo tankio bei intensyvumo parametrai.

Teritorijoje numatoma plėtros kryptis (kaip numatyta miesto bendrajame plane) - statyti gyvenamuosius namus. Teritorijos vystymo režimai:

- nauja plėtra (gyvenamųjų namų ir susijusios infrastruktūros statybo teritorija);
- rezervavimas (bendruoju miesto planu ir miesto savivaldybės tarybos patvirtinta koncepcija numatytai magistralinei gatvei reikalinga teritorija).

Teritorijos funkcinė zona – gyvenamoji, naudojimo tipas – gyvenamoji teritorija (skirta visų tipų gyvenamosios paskirties pastatų kvartalams su šios teritorijos gyventojų aptarnavimui reikalinga paslaugų, socialine, inžinerine ir kita infrastruktūra, rekreacijai skirtais atskiraisiais želdynais).

Užstatymo tipas – perimetrinis (kvartalo išorės perimetru visiškai ar iš dalies uždara reguliaraus plano urbanistinė struktūra, kai užstatymas formuojamas blokuojant pastatus ant sklypo ribų palei gatvę, formuos uždaras ar iš dalies uždaras kiemų, gatvių, aikščių ir kitas kvartalo erdves), parinktas pagal planuojamos teritorijos ir jos gretimybių užstatymo principus ir erdvinę struktūrą:

- 2010 m. patvirtintoje koncepcijoje numatyta gyvenamuosius vienučius ir blokuotus namus lygiuoti su gatvių tinklu, numatant aiškias nepertraukiamo užstatymo linijas, gatvių išsklotines, koncepcija jau realizuojama teritorijos šiaurinėje gretimybėje.

Numatyta formuoti iš dalies (dviem kraštinėmis) uždaras kiemų ir kitas erdves, išnaudojant greta esančią gamtinę aplinką, iš dalies atveriant ir vizualiai apjungiant kiemus su bendramiestinių želdynų teritorijomis greta.

Numatytas užstatymas daugiabučiais gyvenamaisiais namais, su komercinėmis patalpomis pirmuose aukštuose, atsižvelgus į tai, kad:

- teritorija yra arti inžinerinių tinklų sistemos (Arimų g.) ir magistralinės (Liepų) gatvės, kurioje yra viešasis susisiekimas (tolimiausia vieta nutolus ~300 m. nuo viešojo transporto stotelės, Normose rekomenduojama ne daugiau 800 m.), teritorija yra pradedamo urbanizuoti mikrorajono, kuriame dar nėra inžinerinės ir socialinės infrastruktūros objektų, pakraštyje, arčiausiai magistralinės gatvės, kur tokios infrastruktūros poreikiai bus lengviausiai patenkinami,

Aiškinamasis raštas	Lapas	Lapų	Laida
VS-19.1-PP	3	8	0

- teritorija yra miesto mažosios architektūros ir kraštovaizdžio tvarkymo specialiuoju planu numatytoje labai intensyviai urbanizuojamoje aplinkoje neintensyviai urbanizuojamoje (t.y. užstatomoje ekstensyviai, sodybiniais ir pan. gyv. namais) zonoje (mikrorajone), o mikrorajono gyvybingumo, ekonominio aktyvumo, socialinės integracijos skatinimo tikslu daugiabučiai pritrauktų įvairesnių socialinių sluoksnių gyventojus,

- teritorijos gretimybėje kitoje Arimų g. pusėje jau yra numatyta komercinės paskirties objektų statyba ir daugiabučių gyvenamųjų namų statyba, t.y. suplanuotas didelio tūrio objektų atsiradimas sodybinio užstatymo gretimybėje, kur didesnio, nei vienbučių namų tūrio gyvenamoji statyba pagerintų naujos statybos derėjimą kraštovaizdyje.

Užstatymo tankumo ir intensyvumo parametrai nustatyti atsižvelgiant į teritorijos naudojimo tipą ir planuojamos teritorijos ir jos gretimybių esamą ir planuojamą užstatymo tipą.

Vadovaujantis patvirtinta Klaipėdos miesto bendrojo plano koncepcija, teritorijos pakraštys patenka į suplanuoto daugiafunkcinio miesto centro – perimetrinio centro užstatymo struktūrą. Klaipėdos atveju būdinga, kad tokioje struktūroje dominuoja 4-5 a. užstatymas (Liepų g., H. Manto g., Taikos pr.). Dėl savo artumo tokiam užstatymo charakteriui, kad pasiekt būtina derėjimą (sklandų pasikeitimą) kraštovaizdyje tarp mažaukštės gyvenamosios (3 aukštai) ir daugiafunkcio miesto centro (5 ir daugiau aukštų) teritorijų, nagrinėjamoje teritorijoje numatoma trijų aukštų su antstatu (viso 4 aukštai) statyba.

Gyvenamojoje teritorijoje, užstatomoje 4 aukštų pastatais, rekomenduojamas didžiausias leistinas žemės sklypų užstatymo tankumas (UT) 40 proc., užstatymo intensyvumas (UI) 110 proc. Teritorija, numatoma, turės mišrios gyvenamosios teritorijos bruožų (numatomos komercinės patalpos pirmuose aukštuose), kur rekomenduojamas užstatymo intensyvumas 60 proc. Numatoma sklypų UT reikšmė numatoma iki 45 proc., teritorijoje formuojamas atskiras sklypas poilsio želdynams, taip pat vartalo vystytojai įsipareigoja sutvarkyti ir pritaikyti lankymui viso rajono reikmėms želdynus, augančius prie tarp vystomo kvartalo ir orinės elektros perdavimo linijos, o greta yra didelės bendramiestinių želdinių teritorijos (Danės pakrantės), kur didesnis naudotojų skaičius yra ir pageidaujamas, ir dėl didesnių tos teritorijos siūlomų galimybių, kvartalo gyventojai neišvengiamai didelę dalį rekreacinių poreikių tenkins ten. Numatoma UI reikšmė numatoma iki 60 proc. (mažesnė nei rekomenduojama).

Numatoma esamus tris sklypus perdalinti į šešis sklypus. Numatomas privažiavimas prie pastatų ateityje galės tapti gatve, jungiančia Arimų g. ir būsimą magistralinę gatvę tokiu būdu, kad projektuojamo ir gretimo kvartalo naudotojai galėtų patogiausiu būdu pasiekti Liepų g. susisiekimo infrastruktūrą, taip pat būtų trumpiausiu keliu pasiekiamas socialinės infrastruktūros objektas – ikimokyklinio ugdymo įstaiga, kuriai numatyta teritorijos dalis miesto bendroju planu pažymėtoje vietoje (prie šiaurės vakarinės ribos).

Sklypų ribų pertvarkymui šiuo metu rengiamas žemėtvarkinis planas (planuojama pabaiga – 2019 m. II ketv.).

Žemės sklypo Nr.	Žemės sklypo naudojimo būdas.	Veiklos programa. Statinio pagrindinė naudojimo paskirtis. Projektuojamų statinių sąrašas.
S1	(G2) Daugiabučių gyvenamųjų pastatų ir bendrabučių teritorijos	Daugiabučiai gyvenamieji pastatai, iki 4 aukštų. Automobiliams parkuoti numatomos įrengti nuo gyvenamųjų namų langų pridengtos stoginės su sandėliukais. Privažiavimai, pėsčiųjų takai
S2	(I2) Susisiekimo ir inžinerinių tinklų koridorių teritorijos	Skersgatvis su gyventojų automobilių stovėjimo aikštelėmis.
S3	(G2) Daugiabučių gyvenamųjų pastatų ir bendrabučių teritorijos	Daugiabučiai gyvenamieji pastatai, iki 4 aukštų.

Aiškinamasis raštas	Lapas	Lapų	Laida
VS-19.1-PP	4	8	0

		Automobiliams parkuoti numatomos įrengti nuo gyvenamųjų namų langų pridengtos stoginės su sandėliukais. Privažiavimai, pėsčiųjų takai
S4	(I2) Susisiekimo ir inžinerinių tinklų koridorių teritorijos	Bendruoju planu suplanuota gatvė.
S5	(G2) Daugiabučių gyvenamųjų pastatų ir bendrabučių teritorijos	Daugiabučiai gyvenamieji pastatai, iki 4 aukštų. Vaikų darželis. Automobiliams parkuoti numatomos įrengti nuo gyvenamųjų namų langų pridengtos stoginės su sandėliukais. Privažiavimai, pėsčiųjų takai
S6	(B) Bendro naudojimo (miestų, miestelių ir kaimų ar savivaldybių bendro naudojimo) teritorijos	Kvartalo bendro naudojimo želdynas su bendro naudojimo rekreaciniais įrenginiais

Teritoriją planuojama vystyti etapais. Pirmiausia vystoma teritorijos dalis prie Arimų g. Būsimo kvartalinio privažiavimo (perspektyvoje – gatvės) jungties su būsima magistraline gatve vieta galės būti patikslinta pagal rengiamo šios miesto dalies susisiekimo specialiojo plano sprendinius.

Kiekvienai gyvenamųjų namų grupei numatoma įrengti po bendrą kiemą su vaikų žaidimų, sporto žaidimų ir ramaus poilsio infrastruktūra.

Prie teritorijos pietvakarinio pakraščio esančioje laisvoje valstybinėje žemėje numatoma pratęsti želdinių masyvą.

### 3.2. Atitikimo teritorijų planavimo dokumentams vertinimas

Šiuo metu galiojančiame miesto bendrajame plane teritorijoje numatyta gyvenamoji paskirtis, vakariniame pakraštyje pažymėta galima ikimokyklinio ugdymo įstaigos vieta. Bendrojo plano tekstinėje dalyje (2.1.2. p.) numatyta optimaliausius bendrojo naudojimo sklypus, viešąsias erdves įregistruoti savivaldybės vardu - tai galima bus padaryti su bendro naudojimo želdynams projektuojamu sklypu prie pietinės sklypo ribos; (2.1.3. p.) numatyta paruošti perspektyvinių autotransporto, dviračių ir pėsčiųjų eismo takų, infrastruktūros teritorijų ribų planus ir žemėtvarkos projektus, išskiriant paimamus plotus visuomenės poreikiams – tai yra suplanuota patvirtintoje detaliojo plano koncepcijoje, parengti pasiūlymai numato takų ir susisiekimo tinklą, rengiamas žemėtvarkinis planas formuoja sklypus, kuriuos bus galima siūlyti visuomenės poreikiams (magistralinei gatvei įrengti).

Teritorijai 2010 m. patvirtintoje detaliojo plano koncepcijoje buvo numatytas užstatymas įvairaus tipo gyvenamaisiais pastatais, numatyta magistralinės gatvės nauja, kitokia, nei bendrajame plane, trasa. (Klaipėdos miesto savivaldybės tarybos 2010 m. rugsėjo 8 d. sprendimas Nr. T2-239 DĖL TRYLIKOS ŽEMĖS SKLYPŲ BUVUSIAME ŠAULIŲ KAIME, KLAIPĖDOJE, IR JŲ GRETIMYBIŲ DETALIOJO PLANO KONCEPCIJOS PATVIRTINIMO)

Rengiamoje miesto bendrojo plano koncepcijoje teritorijoje numatyta „esami ir planuojami didelio ir vidutinio intensyvumo gyvenamosios statybos rajonai su visuomeninės, socialinės, aptarnavimo infrastruktūros ir darbo vietų plėtra“. (Klaipėdos miesto savivaldybės administracijos direktoriaus 2019-03-18 d. įsakymas Nr. AD1-477 DĖL KLAIPĖDOS MIESTO BENDROJO PLANO KEITIMO KONCEPCIJOS)

Pagal numatomus projektinių pasiūlymų sprendinius vystoma teritorija atitiks teritorijų planavimo dokumentuose nustatytas kryptis ir apribojimus.

### 3.3. Statinio statybos rūšis.

Naujo statinio statyba.

Aiškinamasis raštas	Lapas	Lapų	Laida
VS-19.1-PP	5	8	0

### **3.4. Statinių (pastatų) techniniai ir paskirties rodikliai.**

Pirmuoju etapu planuojama statyba ~50-60 butų (~2800 kv.m.) teritorijos ruože prie Arimų g. Vėliau (kai bus užbaigtas rengiamas susisiekimo specialusis planas), numatoma užstatyti šiaurinę teritorijos dalį, dar ~ 50-60 butų (~2800 kv.m).

Antruoju etapu numatoma statyba pietinėje teritorijos dalyje, ~ 110 butų (~5600 kv.m).

Paskutiniuoju etapu numatoma statyba už magistralinės gatvės, ~ 110 butų (~5600 kv.m).

### **3.5. Susisiekimo sistema.**

Privažiavimas prie teritorijos numatomas Arimų gatve (jos parametrai - D1 kategorijos, su dviračių taku, apželdinama projektuojamos teritorijos ribose), taip pat miesto bendruoju planu suplanuota magistraline gatve (jos parametrai - C2 kategorijos, ar kitos, rengiamu specialiuoju planu nustatytos kategorijos). Vidinis kvartalo privažiavimas prie pastatų projektuojamas kaip būsima D kategorijos gatvė (bus patikslinta rengiamu susisiekimo specialiuoju planu).

Automobilių stovėjimo vietos projektuojamos kiemo aikštelėse pagal STR 2.06.04:2014 "Gatvės ir vietinės reikšmės keliai. Bendrieji reikalavimai" reikalavimus, tačiau numatant daugiau nei 1 vieta butui.

### **3.6. Vandens tiekimas, nuotekų šalinimas, energinis aprūpinimas.**

#### **3.6.1. Vandens tiekimas.**

Vanduo bus tiekiamas iš miesto komunalinių vandentiekio inžinerinių tinklų.

#### **3.6.2. Buitinių nuotekų šalinimas.**

Buitinės nuotekos bus šalinamos į miesto komunalinius buitinių nuotekų tinklus.

#### **3.6.3. Paviršinių (lietaus) nuotekų šalinimas.**

Paviršinės (lietaus) nuotekos bus šalinamos į miesto komunalinius lietaus nuotekų tinklus.

#### **3.6.4. Elektros tiekimas.**

Projektuojamo komplekso (vartotojo) elektros sistema bus prijungta prie AB "ESO" skirstomųjų elektros tinklų.

#### **3.6.5. Dujų tiekimas.**

Projektuojamo komplekso dujų vartotojo sistema bus prijungta prie miesto komunalinio dujotiekio tinklų, esančių Arimų g.

#### **3.6.6. Šiluminės energijos tiekimas / gamyba.**

Projektuojamiems pastatams šilumos energija bus tiekima iš miesto komunalinių šilumos tiekimo tinklų, suprojektuotų Arimų g.

### **3.7. Kietųjų atliekų šalinimas.**

Kietosios buities atliekos bus kaupiamos ir laikinai sandėliuojamos ) statybos teritorijoje įrengtose talpyklose (konteineriuose ) ir pagal sutartis su specialiomis įmonėmis išvežamos į buitinių atliekų surinkimo vietą.

### **3.8. Sklypo (teritorijos) apželdinimas**

Statybos sklypo priklausomųjų želdynų plotas atitiks „Atskirųjų rekreacinės paskirties želdynų plotų normų ir priklausomųjų želdynų normų (plotų) nustatymo tvarkos aprašo“ reikalavimus.

Numatomas privalomai apželdintas sklypo plotas – nemažiau 30 proc. gyvenamųjų pastatų sklypuose. Atskiras sklypas viešam želdynui numatomas pietinėje dalyje, kur želdinių plotas nemažesnis kaip 40 proc.

### **3.9. Sanitarinės apsaugos zonos.**

Teritorija nepatenka , į sanitarines apsaugos zonas. Projektuojamam kompleksui (planuojamai ūkinei veiklai) sanitarinės apsaugos zonos nenustatomos.

Aiškinamasis raštas	Lapas	Lapų	Laida
VS-19.1-PP	6	8	0

### 3.10. Apsaugos zonos.

Projektuojamiems inžineriniams tinklams nustatomos apsaugos zonos pagal "Specialiasias žemės ir miško naudojimo sąlygas".

### 3.11. Vaikų žaidimo ir sporto aikštelės, ramaus poilsio vietos vyresnio amžiaus ir neįgaliesiems žmonėms.

Kiekvienai gyvenamųjų namų grupei numatoma įrengti po bendrą kiemą su vaikų žaidimų, sporto žaidimų ir ramaus poilsio infrastruktūra.

Prie teritorijos pietvakarinio pakraščio esančioje laisvoje valstybinėje žemėje numatoma pratęsti želdinių masyvą.

### 3.12. Statinio ryšys su gretimu užstatymu.

Erdvinis teritorijos sprendimas numato optimalų vietos gamtinių ir urbanistinių ypatybių panaudojimą:

- Pastatų aukštis derinamas prie gretimo vienbučių, dvibučių, blokuoto 3a su mansarda užstatymo (numatomas vienu aukštu aukštesnis, tačiau terasuotas);
- Užstatymo formavimo kryptis pratęsia gretimo kvartalo užstatymo kryptis, tęsiama erdvinė kompozicija, patvirtintomis koncepcijomis numatyta gretimybėje.
- Pastatų tūriai orientuojami lygiagrečiai Arimų g. (rytinėje dalyje), kuriamas reprezentatyvus kvartalo fasadas, ir statmenai upės slėniui (vakarinėje dalyje), atskleidžiant ir panaudojant reljefo ir vietovės specifiką.
- Fasadų (ir butų) apšvietimas orientuojamas palankiausia, rytų - vakarų kryptimi;
- Vakarinėje teritorijos dalyje Danės slėnis atveriamas kvartalui užstatymo tarpais.

Numatoma kvartalo pastatų apdailoje panaudoti medžiagas, naudojamas gretimame kvartale, kuriant bendrumo ir vienovės įspūdį.

Tarp projektuojamo kvartalo ir Liepų g. esančiame ruože išlikusi sodyba yra apsupta želdinių valstybinėje žemėje (elektros perdavimo linijos juostoje), kuriuos numatoma tvarkyti, pritaikyti lankymui, želdiniais sukuriant sklandų kvartalo atskyrimą nuo istorinės sodybos. Kvartalo šiauriniu ir pietiniu pakraščiu numatomi pėsčiųjų takai – alėjos, kartu su numatomu dviračių takų tinklu kvartale, sudarys galimybes viso būsimo rajono naudotojams iš Arimų g. sklandžiai pasiekti Danės upės pakrantę. Takų ir inžinerinė infrastruktūra pratęsia gretimo užstatymo infrastruktūrą.

Numatomas daugiabučių namų kvartalas planuojamas betariškai greta, prie Liepų g. naujuoju miesto bendruoju planu (patvirtinta koncepcija) suplanuotos daugiafunkcinio miesto centro – perimetrinio centro užstatymo struktūros, kurioje išskiriamas prekybos, paslaugų, aptarnavimo, visuomeninių funkcijų prioritetas. Taip užtikrinamas sklandus, LR statybos įstatyme reikalaujamas kraštovaizdyje derantis architektūros perėjimas nuo intensyvaus, centro užstatymo prie ekstensyvaus užstatymo nuo centro nutolusiose teritorijose. Šie projektiniai pasiūlymai nesukuria precedento projektuoti daugiabučius namus kitose gyvenamajai teritorijai suplanuotose šio mikrorajono vietose, ypačingai, jei tos vietos prie daugiafunkcinio miesto centro teritorijų betariškai nesiliečia.

### 3.13. Aplinkos ir statinių pritaikymas žmonių su negalia reikmėms.

Teritorijos aplinka pritaikoma žmonių su negalia reikmėms pagal STR 2.03.01:2001 "Statiniai ir teritorijos. Reikalavimai žmonių su negalia reikmėms" nuostatas.

- judėjimo trasos
- automobilių stovėjimo vietos

Pastatuose numatoma galimybė juos pritaikyti žmonių su negalia reikmėms pagal STR 2.03.01:2001 "Statiniai ir teritorijos. Reikalavimai žmonių su negalia reikmėms" nuostatas:

- užtikrinta galimybė savarankiškai patekti į pastatą
- užtikrinta galimybė laisvai judėti ir naudotis visomis pagrindinėmis ir pagalbinėmis lankytojams skirtomis patalpomis

Aiškinamasis raštas	Lapas	Lapų	Laida
VS-19.1-PP	7	8	0

- pritaikytas pagrindinis įėjimas į pastatą, visos pagrindinės paskirties patalpos ir lankytojų aptarnavimui skirtos patalpos taip pat patekimui į šias patalpas skirti praėjimai, koridoriai, holai ir pan., pritaikyti evakuacijos iš pastatų keliai, išėjimai ir durys.

### **3.14. Saugomos teritorijos apsauga.**

Tvarkoma teritorija nepatenka į saugomą teritoriją.

### **3.15. Kultūros paveldo vertybių apsauga.**

Statybos sklype nėra registruotų nekilnojamojo kultūros paveldo vertybių. Statybos sklypas nepatenka į nekilnojamojo kultūros paveldo vertybių apsaugos zoną.

### **3.16. Aplinkos apsauga.**

Projekto sprendiniai nenumato taršios veiklos statinio statybos, rekonstravimo ir naudojimo metu. Užstatymo sprendiniai numato reljefo

### **3.17. Visuomenės sveikatos apsauga.**

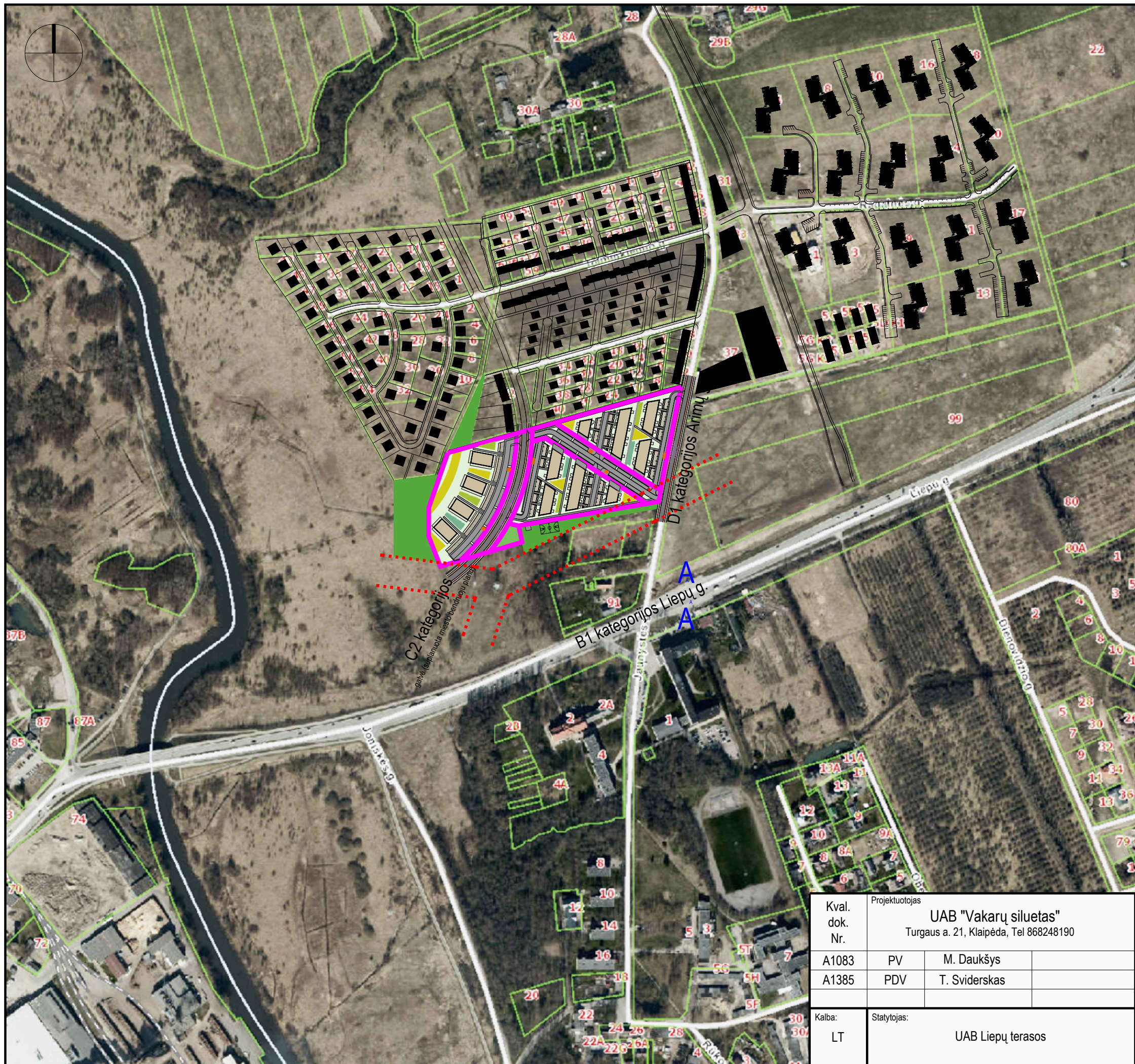
Planuojama atitikti visuomenės sveikatos saugos teisės aktų reikalavimus.

### **3.18. Informacija apie numatomų statybos darbų poveikį aplinkai, gyventojams, kaimyninėms teritorijoms (trečiųjų asmenų interesai).**

Numatomi statybos darbai nepablogins trečiųjų asmenų gyvenimo ir veiklos sąlygų, kurias jie turėjo iki statybos pradžios:

- statinių esamos techninės būklės;
- galimybė patekti į valstybinės ir vietinės reikšmės kelius ir gatves;
- galimybė naudotis inžineriniais tinklais;
- patalpų, skirtų žmonėms gyventi, dirbti ar verstis kita veikla, natūralaus apšvietimo pagal higienos ir darbo vietų įrengimo reikalavimų;
- gaisrinės saugos sąlygų;
- triukšmo, vibracijos, elektros trikdžių ir pavojingos spinduliuotės;
- oro, vandens, dirvožemio ar gilesnių žemės sluoksnių taršos;
- aplinkos apsaugos statinių ir priemonių, jų veiksmingumo;
- gamtos ir kultūros vertybių išsaugojimo;
- vertingų želdinių išsaugojimo;
- hidrotechnikos statinių ir melioracijos įrenginių išsaugojimo (kad nebūtų pažeistas tų statinių ir įrenginių sukurtas hidrogeodinaminis režimas).

Aiškinamasis raštas	Lapas	Lapų	Laida
VS-19.1-PP	8	8	0



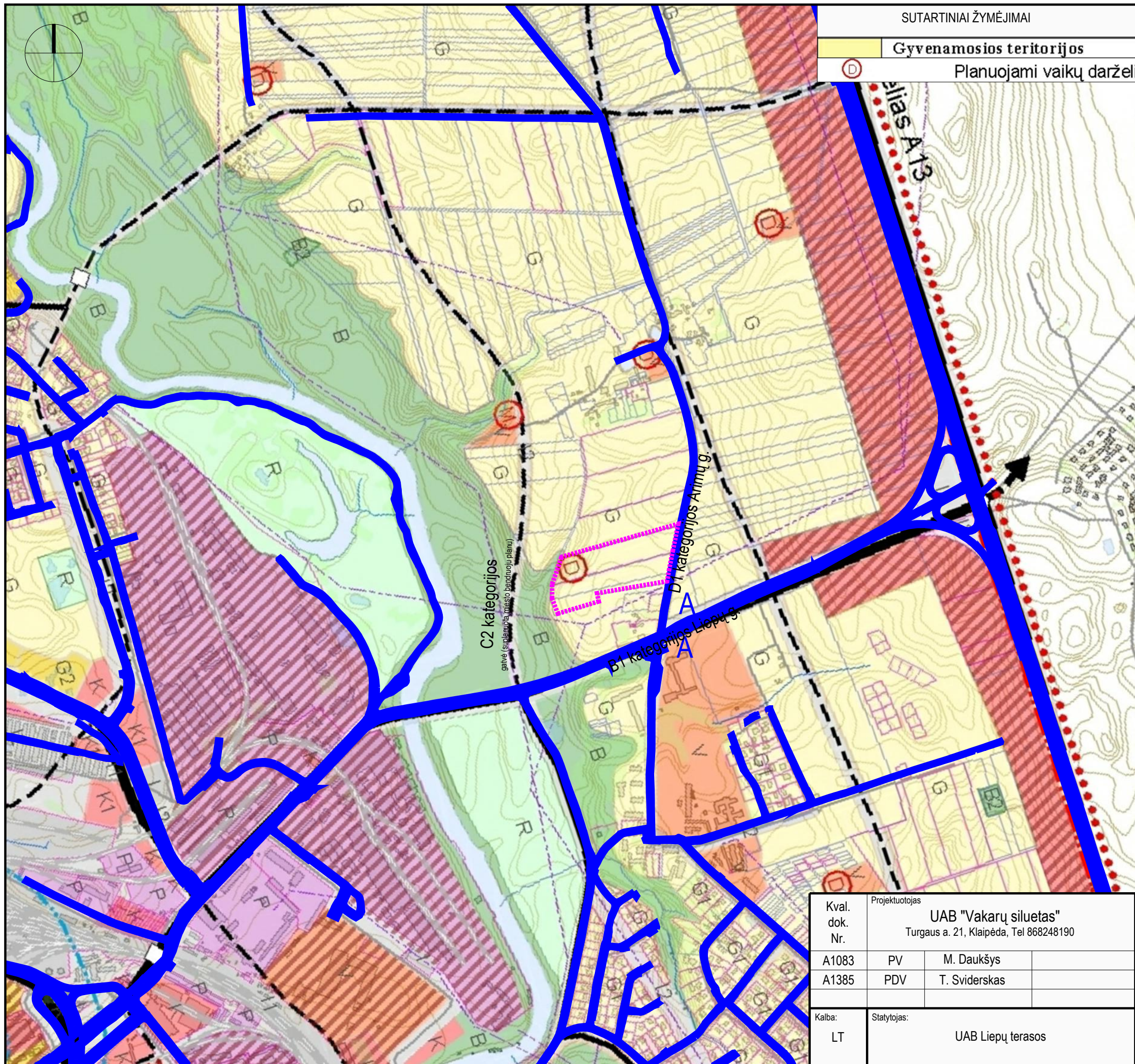
SUTARTINIAI ŽYMĖJIMAI	
	Statybos sklypo riba
	110 kV elektros oro linijos apsaugos zona – po 20m
	Suplanuotas aplinkinis užstatymas
	Viešojo transporto stotelė

Parengta ant <http://www.regia.lt/zemelapis/> žemėlapis



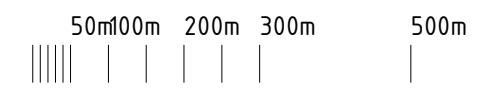
Kval. dok. Nr.	Projektuotojas <b>UAB "Vakarų siluetas"</b> Turgaus a. 21, Klaipėda, Tel 868248190		
A1083	PV	M. Daukšys	
A1385	PDV	T. Sviderskas	
Kalba:	Statytojas: <b>UAB Liepų terasos</b>		
LT			

Projekto pavadinimas: Gyvenamosios paskirties (daugiabučių) pastatų Arimų g., Klaipėdoje statyba. Projektiniai pasiūlymai		
Brėžinys:	<b>Planuojamos situacijos planas</b> M1:5000	Laida 0
Dokumento žymuo:	<b>VS-19.1-PP-S</b>	Lapas 1 / Lapų 1

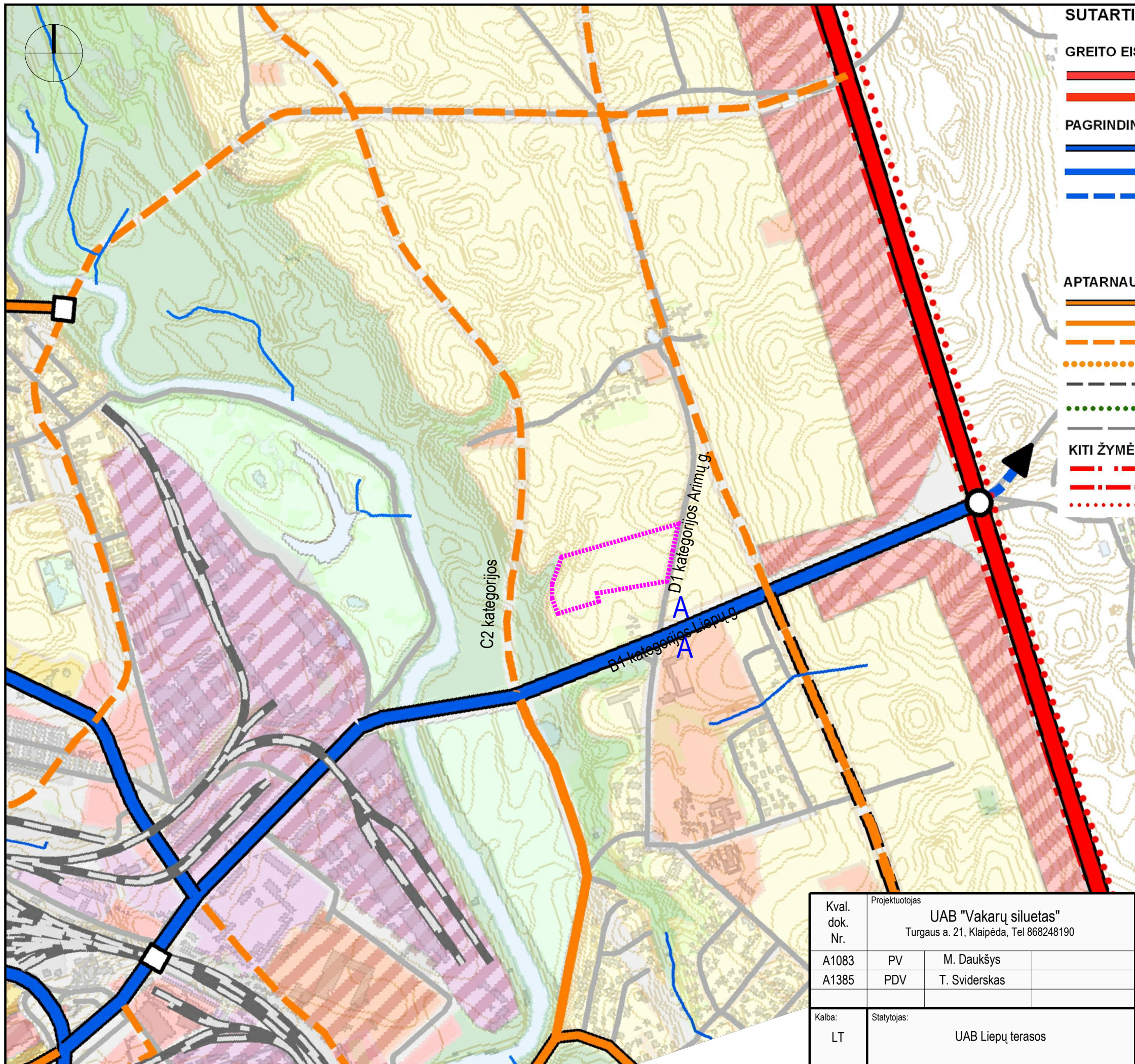


SUTARTINIAI ŽYMĖJIMAI		
	Gyvenamosios teritorijos	G Teritorija, skirta gyvenamųjų namų
	Planuojami vaikų darželiai	
	Statybos teritorija	
	Įrengta (esama) susisiekimo sistema	
	Viešojo transporto stotelė	

Parengta ant KLAIPĖDOS MIESTO BENDROJO PLANO (2007 04 05, T2-110) TERITORIJŲ FUNKCINIŲ PRIORITETŲ BRĖŽINIO



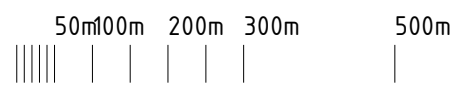
Kval. dok. Nr.	Projektuotojas <b>UAB "Vakarų siluetas"</b> Turgaus a. 21, Klaipėda, Tel 868248190			Projekto pavadinimas: Gyvenamosios paskirties (daugiabučių) pastatų Arimų g., Klaipėdoje statyba. Projektiniai pasiūlymai	
A1083	PV	M. Daukšys		Brėžinys: Teritorijų planavimas ištrauka iš Klaipėdos miesto bendrojo plano M1:10000	Laida
A1385	PDV	T. Sviderskas			0
Kalba:	Statytojas: <b>UAB Liepų terasos</b>			Dokumento žymuo:	Lapas Lapų
LT				VS-19.1-PP-S	1 2



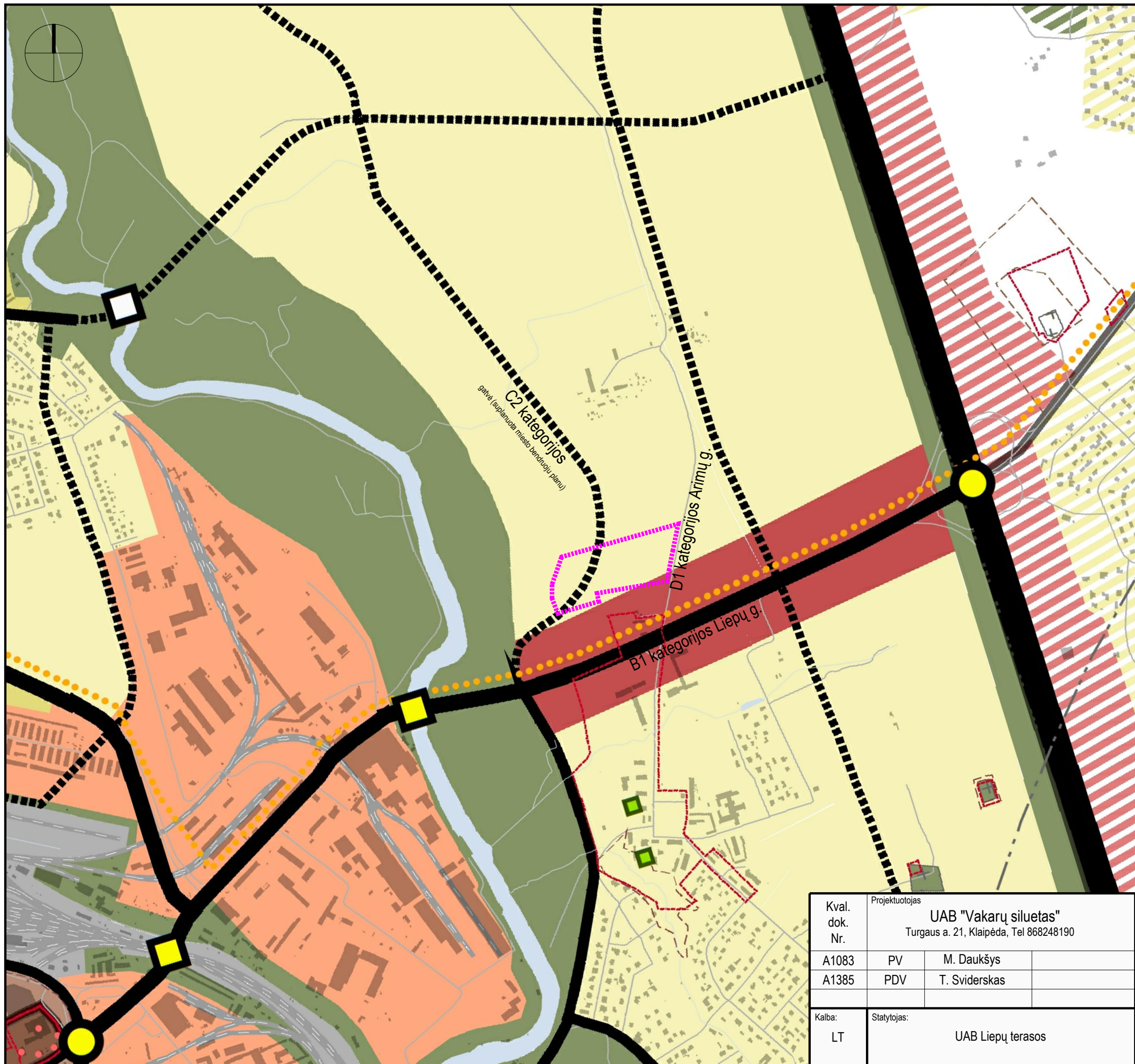
- SUTARTINIAI ŽYMĖJIMAI**
- GREITO EISMO A KATEGORIJS GATVĖS/KELIAI**
- A1 kategorijos gatvės/keliai
  - A2 kategorijos gatvės/keliai
- PAGRINDINĖS B KATEGORIJS GATVĖS/KELIAI**
- B1 kategorijos gatvės/keliai
  - B2 kategorijos gatvės/keliai
  - Planuojamos B kategorijos gatvės/keliai
- Planuojami tiltai ir viadukai  
Planuojamos kelių lygių sankryžos
- APTARNAUJANČIOS C KATEGORIJS GATVĖS**
- C1 kategorijos gatvės
  - C2 kategorijos gatvės
  - Planuojamos C kategorijos gatvės
  - Planuojama D<sub>1-2</sub> kat. ramaus eismo gatvė
  - Planuojamos naujos D kategorijos gatvės
  - Pagrindiniai pėsčiųjų ir dviračių takai
  - Perkėlos
- KITI ŽYMĖJIMAI**
- Miesto administracinės ribos
  - Siūlomos naujos miesto administracinės ribos
  - Miesto įtakos zonos ribos

	Statybos teritorija
<b>A</b>	Viešojo transporto stotelė

Parengta ant **KLAIPĖDOS MIESTO BENDROJO PLANO (2007 04 05, T2-110) SUSISIEKIMO SISTEMOS BRĖŽINIO.**



Kval. dok. Nr.	Projektuotojas <b>UAB "Vakarų siluetas"</b> Turgaus a. 21, Klaipėda, Tel 868248190			Projekto pavadinimas: Gyvenamosios paskirties (daugiabučių) pastatų Arimų g., Klaipėdoje statyba. Projektiniai pasiūlymai		
A1083	PV	M. Daukšys		Brėžinys: <b>Teritorijų planavimas</b> ištrauka iš Klaipėdos miesto bendrojo plano M1:10000	Laida	0
A1385	PDV	T. Sviderskas			Lapas	Lapų
Kalba:	Statytojas: <b>UAB Liepų terasos</b>			Dokumento žymuo: <b>VS-19.1-PP-S</b>	2	2



**SUTARTINIAI ŽYMĖJIMAI**

**Pocentriai (miesto dalies centro zona):**  
 Formuojamo daugiavilnių miesto centrai – perimetrinio centro užstatymo urbanistinė struktūra, kurioje išskiriamas prekybos, paslaugų, aptarnavimo, visuomeninių funkcijų prioritetas.

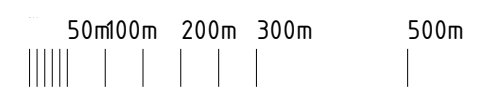
**Esamos ir planuojamos vidutinio ir mažo užstatymo intensyvumo gyvenamosios teritorijos (vidutinio ir mažo užstatymo intensyvumo zona pagal funkcinių zonų klasifikatorių):**  
 Esami ir planuojami vidutinio ir mažo intensyvumo gyvenamosios teritorijos su visuomeninės, socialinės, aptarnavimo infrastruktūros ir darbo vietų plėtra;

**Žalieji plotai:**  
 Atskirųjų želdynų teritorijos (bendro naudojimo erdvių, želdynų zona - intensyviai ir ekstensyviai naudojami želdynai)

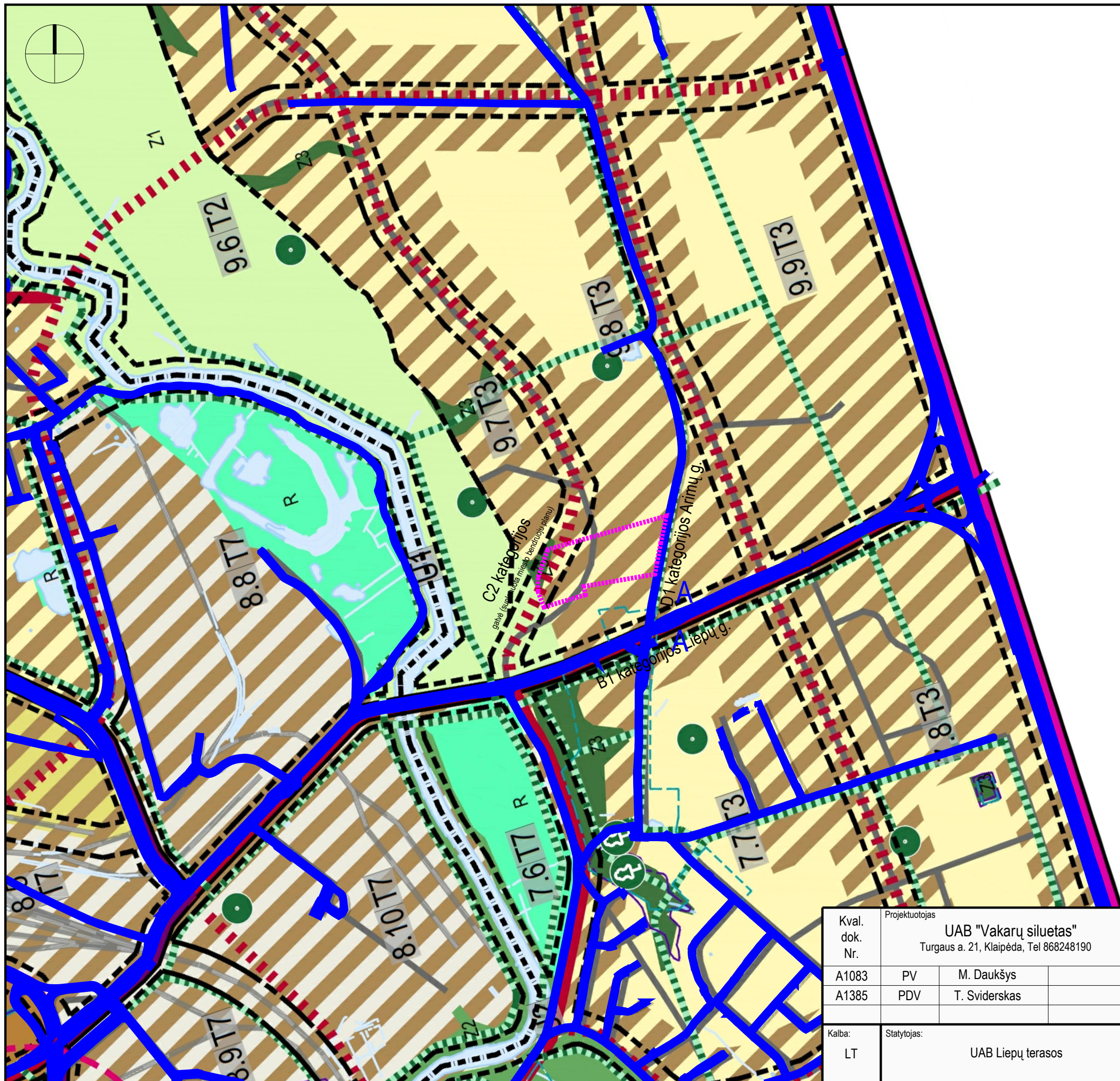
**Gatvės ir keliai**  
 Planuojamos C1/C2 kategorijos gatvės

Statybos teritorija

Parengta ant KLAIPĖDOS M IESTO TERITORIJOS BENDROJO PLANO KEITIMO KONCEPCIJOS VARIANTO 2 (patvirtinto Klaipėdos miesto savivaldybės administracijos direktoriaus įsakymu)

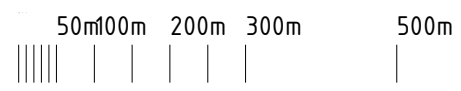


Kval. dok. Nr.	Projektuotojas			Projekto pavadinimas:	
	UAB "Vakarų siluetas" Turgaus a. 21, Klaipėda, Tel 868248190			Gyvenamosios paskirties (daugiabučių) pastatų Arimų g., Klaipėdoje statyba. Projektiniai pasiūlymai	
A1083	PV	M. Daukšys		Brėžinys:	Teritorijų planavimas ištrauka iš Klaipėdos miesto bendrojo plano keitimo koncepcijos M1:10000
A1385	PDV	T. Sviderskas			
Kalba:	Statytojas:			Dokumento žymuo:	
LT	UAB Liepų terasos			VS-19.1-PP-S	
				Lapas	Lapų
				1	1

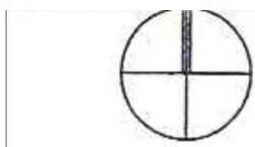
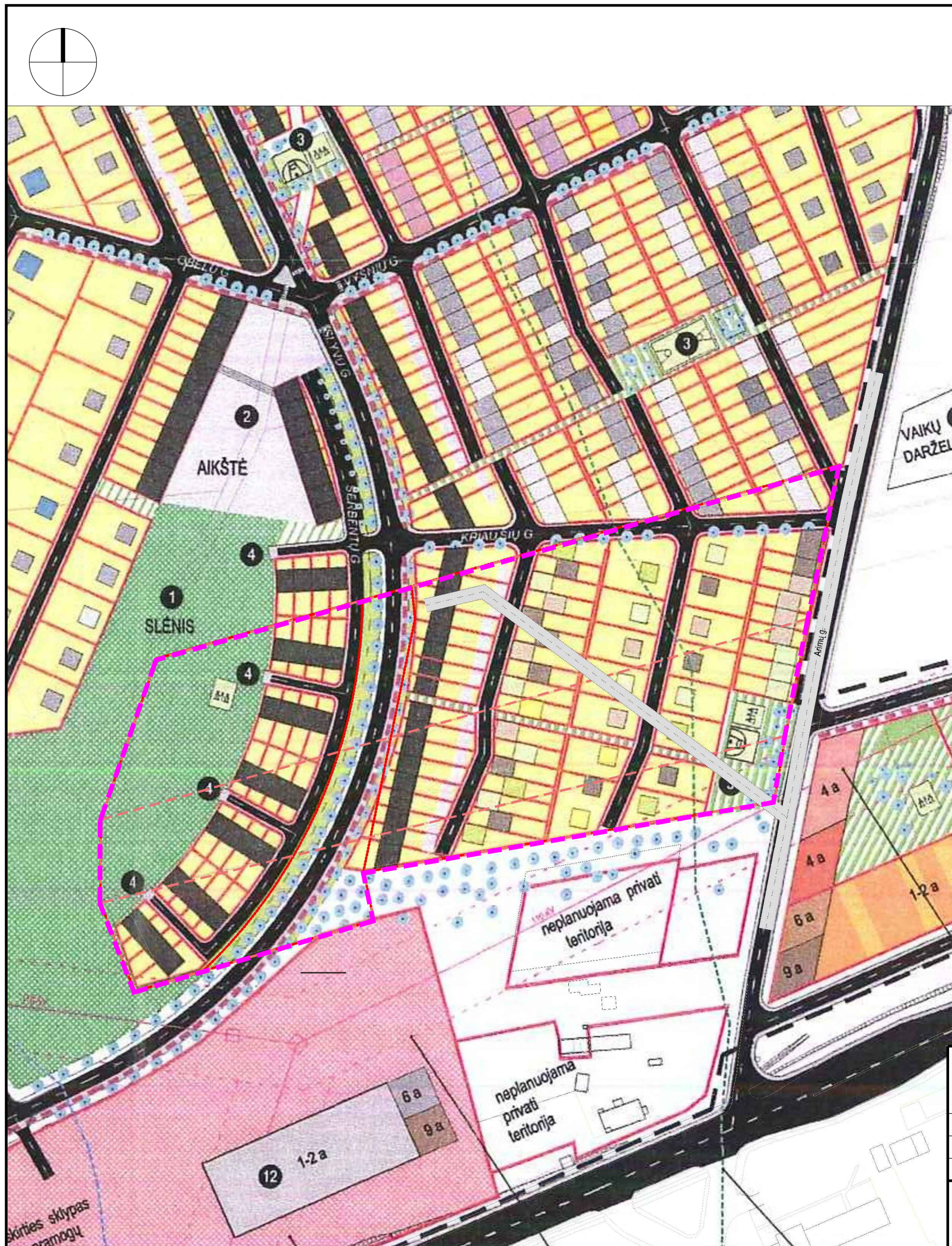


SUTARTINIAI ŽYMĖJIMAI				
T3		neintensyviai urbanizuojama (ekstensyvaus ir mažo užstatymo intensyvumo zona)		
T5		labai intensyviai urbanizuojama (intensyvaus, miesto centrų ir pocentrių užstatymo zona)		
T3/T5	T4/T5	T7/T5	labai intensyviai urbanizuojami fragmentai neintensyviai / intensyviai / specializuotai urbanizuojamose zonose <sup>4</sup>	
[Pink dashed line]		Statybos teritorija		
[Blue line]		[rengta (esama) susisiekimo sistema		
A		Viešojo transporto stotelė		

Parengta ant **KLAIPĖDOS MIESTO MAŽOSIOS ARCHITEKTŪROS, APLINKOTVARKOS ĮRANGOS IŠDĖSTYMO BEI APLINKOS ESTETINIO FORMAVIMO, MIESTIETIŠKOJO KRAŠTOVAIZDŽIO TVARKYMO SPECIALIOJO PLANO (2015-12-03, Nr. AD1-3561)**



Kval. dok. Nr.	Projektuotojas <b>UAB "Vakarų siluetas"</b> Turgaus a. 21, Klaipėda, Tel 868248190			Projekto pavadinimas: Gyvenamosios paskirties (daugiabučių) pastatų Arimų g., Klaipėdoje statyba. Projektiniai pasiūlymai	
	A1083	PV	M. Daukšys	Brėžinys: <b>Teritorijų planavimas</b> ištrauka iš miesto ... kraštovaizdžio tvarkymo specialiojo plano M1:10000	Laida 0
A1385	PDV	T. Sviderskas	Dokumento žymuo: VS-19.1-PP-S		Lapas 1
Kalba: LT	Statytojas: UAB Liepų terasos			Lapų 1	



**PATVIRTINTA**  
 Klaipėdos miesto savivaldybės tarybos  
 2010 m. rugsėjo 8 d. sprendimu Nr. T2-239

**"LIEPŲ NAMAI"**

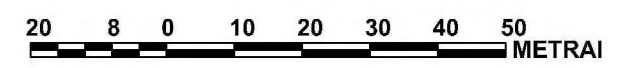
**EKSPLIKACIJA**

1. GĒLIŲ SLĒNIS - PARKAS
2. AIKŠTĖ
3. SKVERAI SU ŽAIDIMŲ AIKŠTELĖMIS
4. PANORAMINĖS AIKŠTELĖS
5. MOKYKLA
6. VAIKŲ DARŽELIS
7. BUVUSIO ŠAULIŲ KAIMO KAPINAITĖS
8. BUVĘS ŠAULIŲ KAIMAS
9. PRIEPLAUKA
10. VĒJO MALŪNAS
11. STADIONAS
12. SPORTO, POILSIO IR PRAMOGŲ KOMPLEKSAS
13. SPORTO CENTRAS

**SUTARTINIAI ŽYMĖJIMAI:**

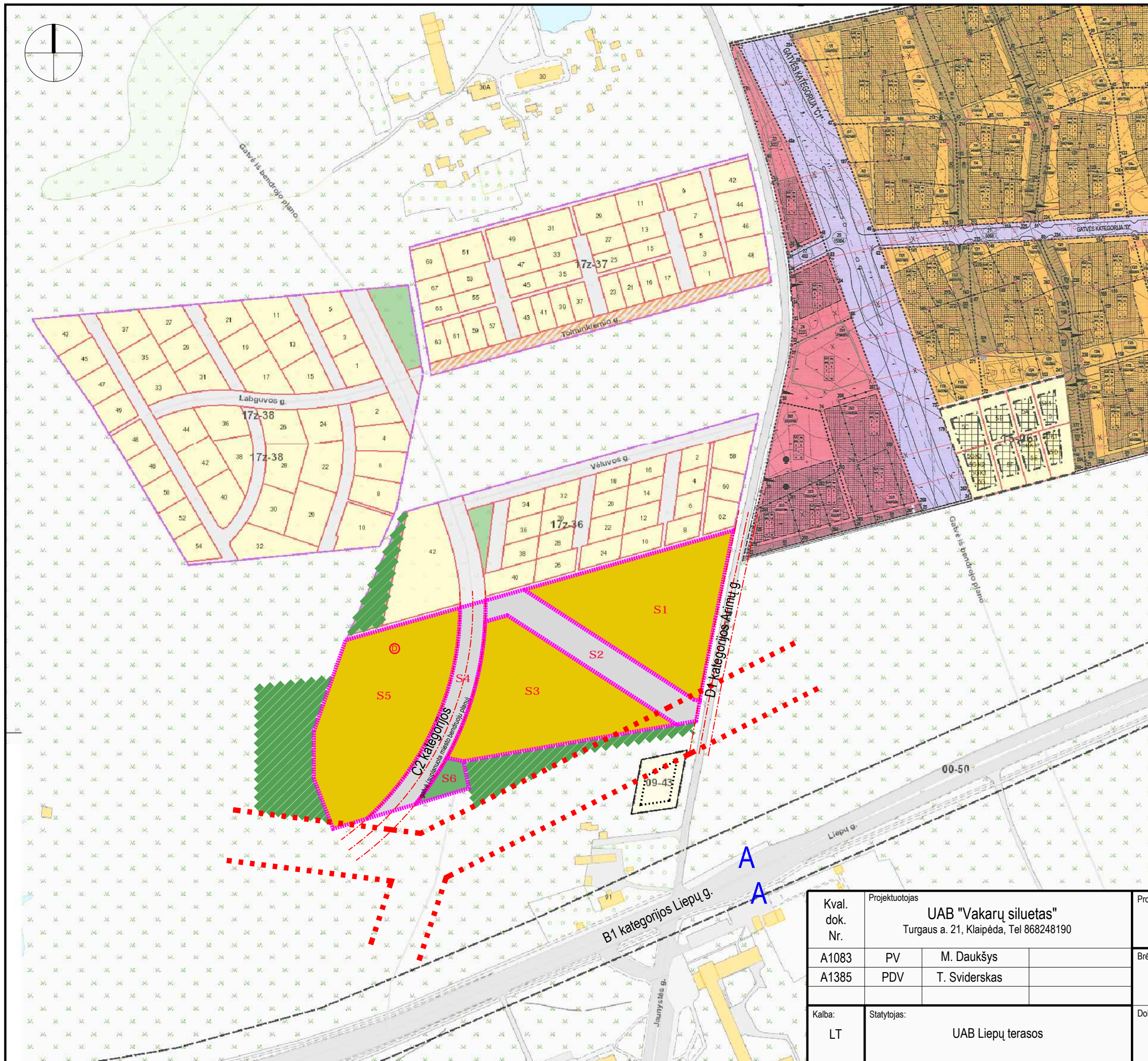
- PLANUOJAMOS SKLYPŲ RIBOS
- PLANUOJAMOS GATVĖS
- PLANUOJAMI DVIRAČIŲ TAKAI
- BENDRUOMENIŲ TAKAI IR KIEMELIAI
- INDIVIDUALŪS GYVENAMIEJI NAMAI
- BLOKUOTI GYVENAMIEJI NAMAI
- BLOKUOTI NAMAI SU KOMERCIJA PIRMUOSE A.
- DAUGIABUČIAI SU KOMERCIJA PIRMUOSE A.
- VAIKŲ ŽAIDIMŲ AIKŠTELĖ
- VIENPUSĖ KREPŠINIO AIKŠTELĖ
- KONSERVACINĖS PASKIRTIES ŽEMĖ (KAPINAITĖS)
- MAŽAAUKŠČIŲ GYVENAMŲJŲ NAMŲ TERITORIJA
- REKREACINĖS PASKIRTIES TERITORIJA
- VISUOMENINĖS PASKIRTIES TERITORIJA
- KOMERCINĖS PASKIRTIES TERITORIJA
- BENDRO NAUDOJIMO TERITORIJA
- DETALIOJO PLANO RIBOS

Statybos teritorija



Parengta ant TERITORIJOS RAIDOS KONCEPCIJOS (Klaipėdos m. sav. tarybos 2010 09 08 sprendimas Nr. T2-239).

Kval. dok. Nr.	Projektuotojas <b>UAB "Vakarų siluetas"</b> Turgaus a. 21, Klaipėda, Tel 868248190			Projekto pavadinimas: Gyvenamosios paskirties (daugiabučių) pastatų Arimų g., Klaipėdoje statyba. Projektiniai pasiūlymai	
	A1083	PV	M. Daukšys	Brėžinys: Teritorijų planavimas ištrauka iš planuojamos teritorijos raidos koncepcijos M1:2000	Laida 0
A1385	PDV	T. Sviderskas	Dokumento žymuo: VS-19.1-PP-S		Lapas 1
Kalba: LT	Statytojas: UAB Liepų terasos			Lapas 1	Lapų 1



**SUTARTINIAI ŽYMĖJIMAI**

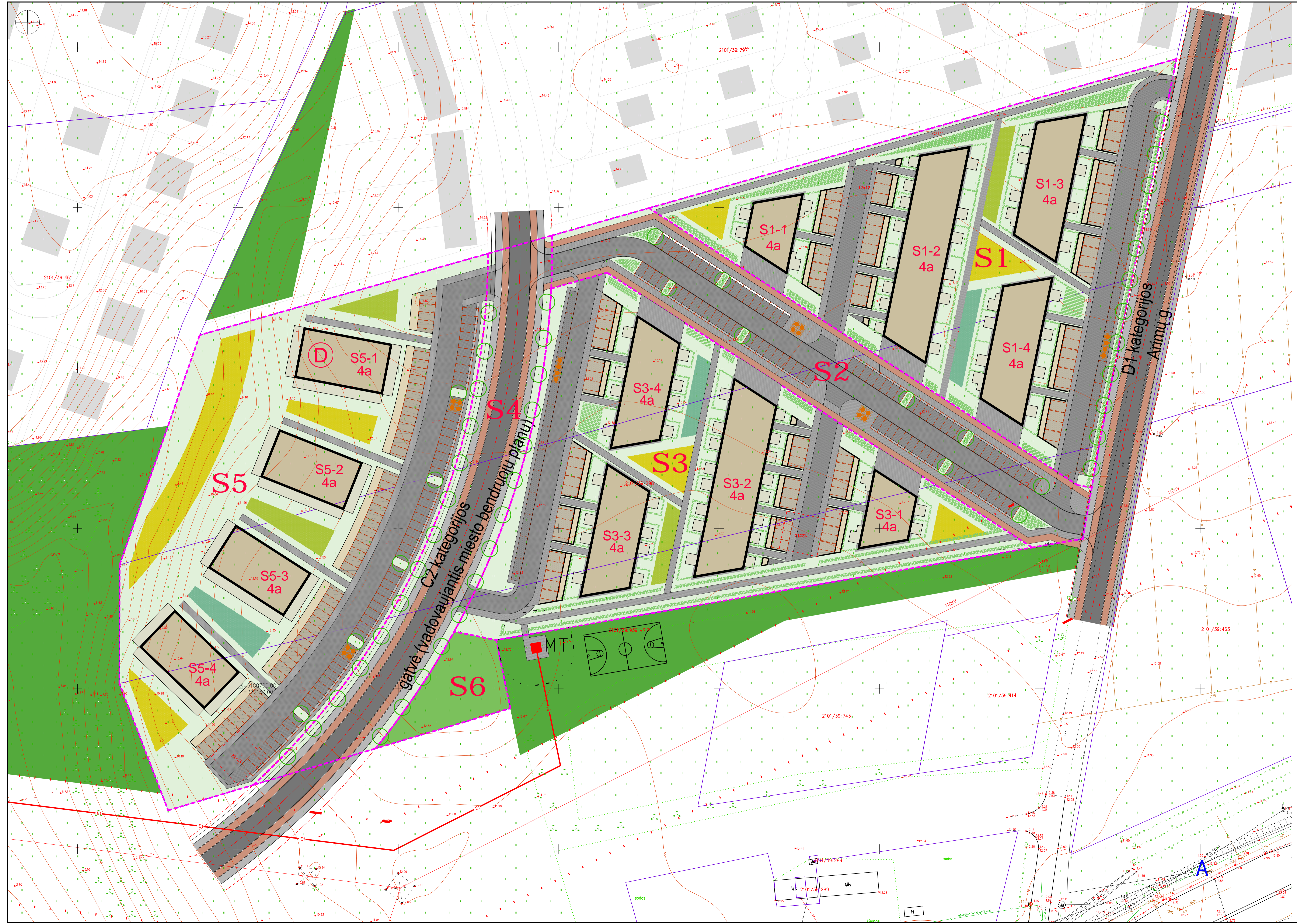
	Statybos sklypo riba
	110 kV elektros oro linijos apsaugos zona – po 20m
	Gatvės raudonosios linijos
	Vaikų darželis
	Viešojo transporto stotelė

Sklypo nr.	Žemės sklypo naudojimo būdas
S1	(G2) Daugiabučių gyvenamųjų pastatų ir bendrabučių teritorijos
S2	(I2) Susisiekimo ir inžinerinių tinklų koridorių teritorijos
S3	(G2) Daugiabučių gyvenamųjų pastatų ir bendrabučių teritorijos
S4	(I2) Susisiekimo ir inžinerinių tinklų koridorių teritorijos
S5	(G2) Daugiabučių gyvenamųjų pastatų ir bendrabučių teritorijos
S6	(B) Bendro naudojimo (miestų, miestelių ir kaimų ar savivaldybių bendro naudojimo) teritorijos
	Valstybinė žemė, skiriama bendram naudojimui

Parengta ant žemėlapiu:  
<http://kmsa.maps.arcgis.com/apps/webappviewer/index.html?id=88a5514e62b0432fa885c5000dc24ad0>



Kval. dok. Nr.	Projektuotojas <b>UAB "Vakarų siluetas"</b> Turgaus a. 21, Klaipėda, Tel 868248190			Projekto pavadinimas: Gyvenamosios paskirties (daugiabučių) pastatų Arimų g., Klaipėdoje statyba. Projektiniai pasiūlymai	
	A1083	PV	M. Daukšys	Brėžinys: <b>Teritorijų planavimas detalieji, žemėtvarkos planai M1:3000</b>	Laida 0
A1385	PDV	T. Sviderskas	Dokumento žymuo: <b>VS-19.1-PP-S</b>		Lapas 1
Kalba: LT	Statytojas: <b>UAB Liepų terasos</b>			Lapas 1	Lapų 1

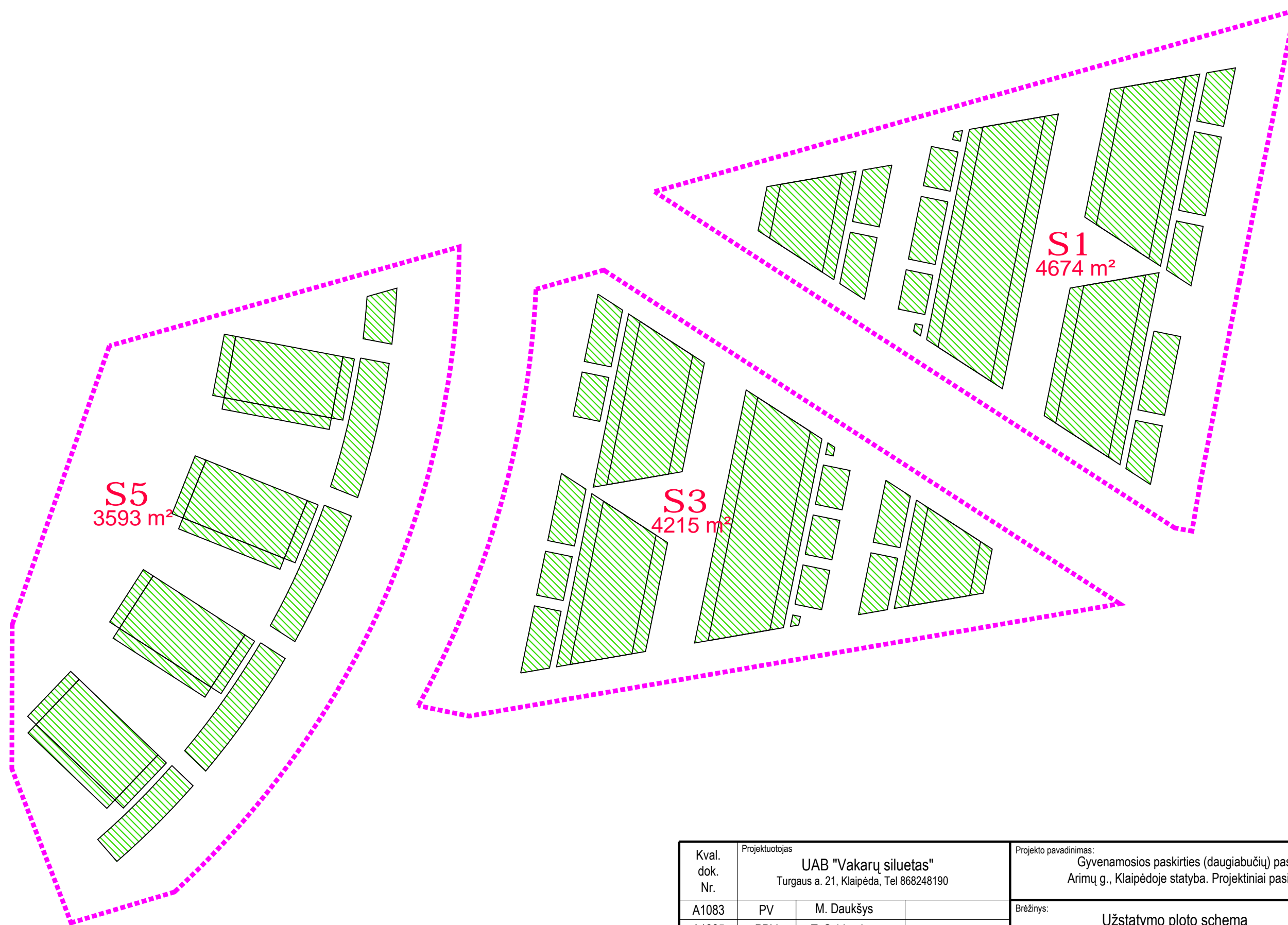
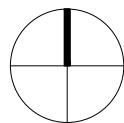


SKLYPO RODIKLIAI S1				SKLYPO RODIKLIAI S2			
Pavadinimas	Mato vienetas	Projektiniai	Reglamentas	Pavadinimas	Mato vienetas	Projektiniai	Reglamentas
Sklypo plotas	m <sup>2</sup>	10478		Sklypo plotas	m <sup>2</sup>	4364	
Žemės sklypo naudojimo būdas	Daugiabučių gyvenamųjų pastatų ir bendrabučių teritorijos			Žemės sklypo naudojimo būdas	Susisiekimo ir inžinerinių tinklų kondorijų teritorijos		
Sklypo užstatymo plotas	m <sup>2</sup>	4674.08		Sklypo užstatymo plotas	m <sup>2</sup>	-	
Sklypo užstatymo tankis	%	45		Sklypo užstatymo tankis	%	-	
Statinių aukštis:	aukštai	iki 4		Pastatų antžeminės dalies patalpų plotas	m <sup>2</sup>	-	
Apželdintas žemės sklypo plotas	m <sup>2</sup>	3146	30 **	Sklypo užstatymo intensyvumas	m	-	
Apželdintas žemės sklypo plotas	%	30		Statinių aukštis	m	-	
Automobilių stovėjimo vietų skaičius	vnt.	60		Apželdintas žemės sklypo plotas	m <sup>2</sup>	296	
Vaikų žaidimo aikštelė	m <sup>2</sup>	254		Automobilių stovėjimo vietų skaičius	vnt.	7	10 **
Vieta ramiam vyresnio amžiaus namo gyventojų poilsui	m <sup>2</sup>	133		Automobilių stovėjimo vietų skaičius	vnt.	88	
Sporto aikštelė (treniuokliai)	m <sup>2</sup>	134		** - Priklausomųjų želdynų normų (plotų) nustatymo tvarkos aprašas.			
** - Priklausomųjų želdynų normų (plotų) nustatymo tvarkos aprašas.							

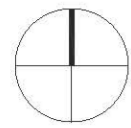
SKLYPO RODIKLIAI S3				SKLYPO RODIKLIAI S4			
Pavadinimas	Mato vienetas	Projektiniai	Reglamentas	Pavadinimas	Mato vienetas	Projektiniai	Reglamentas
Sklypo plotas	m <sup>2</sup>	10251		Sklypo plotas	m <sup>2</sup>	3575	
Žemės sklypo naudojimo būdas	Daugiabučių gyvenamųjų pastatų ir bendrabučių teritorijos			Žemės sklypo naudojimo būdas	Susisiekimo ir inžinerinių tinklų kondorijų teritorijos		
Sklypo užstatymo plotas	m <sup>2</sup>	4214.60		Sklypo užstatymo plotas	m <sup>2</sup>	-	
Sklypo užstatymo tankis	%	41		Sklypo užstatymo tankis	%	-	
Statinių aukštis:	aukštai	iki 4		Pastatų antžeminės dalies patalpų plotas	m <sup>2</sup>	-	
Apželdintas žemės sklypo plotas	m <sup>2</sup>	3255	30 **	Sklypo užstatymo intensyvumas	m	-	
Apželdintas žemės sklypo plotas	%	32		Statinių aukštis	m	-	
Automobilių stovėjimo vietų skaičius	vnt.	52		Apželdintas žemės sklypo plotas	m <sup>2</sup>	767	
Vaikų žaidimo aikštelė	m <sup>2</sup>	267		Automobilių stovėjimo vietų skaičius	vnt.	21	10 **
Vieta ramiam vyresnio amžiaus namo gyventojų poilsui	m <sup>2</sup>	111		Automobilių stovėjimo vietų skaičius	vnt.	88	
Sporto aikštelė (treniuokliai)	m <sup>2</sup>	112		** - Priklausomųjų želdynų normų (plotų) nustatymo tvarkos aprašas.			
** - Priklausomųjų želdynų normų (plotų) nustatymo tvarkos aprašas.							

SKLYPO RODIKLIAI S5				SUTARTINIAI ŽYMĖJIMAI	
Pavadinimas	Mato vienetas	Projektiniai	Reglamentas	Symbolis	Aprašymas
Sklypo plotas	m <sup>2</sup>	12523.50		---	Staltybos sklypo riba
Žemės sklypo naudojimo būdas	Daugiabučių gyvenamųjų pastatų ir bendrabučių teritorijos			---	110 kV elektros oro linijos apsaugos zona – po 20m
Sklypo užstatymo plotas	m <sup>2</sup>	3593.31		---	Gatvės naudojimosi linijos
Sklypo užstatymo tankis	%	29		■	Projektuojami pastatai
Statinių aukštis:	aukštai	iki 4		⊙	Vaikų darželis
Apželdintas žemės sklypo plotas	m <sup>2</sup>	4498.98	30 **	■	Projektuojamos stoginės (pavėsinės)
Apželdintas žemės sklypo plotas	%	36		■	Projektuojami privažinimai / automobilių stovėjimo aikštelės
Automobilių stovėjimo vietų skaičius	vnt.	111		■	Projektuojami privažinimai / automobilių stovėjimo aikštelės. Danga - trinkelės
Vaikų žaidimo aikštelė	m <sup>2</sup>	1149.31		■	Projektuojami pėsčiųjų takai
Vieta ramiam vyresnio amžiaus namo gyventojų poilsui	m <sup>2</sup>	291.27		■	Danga - trinkelės
Sporto aikštelė (treniuokliai)	m <sup>2</sup>	180.13		■	Projektuojami dviračių takai
** - Priklausomųjų želdynų normų (plotų) nustatymo tvarkos aprašas.				■	Danga - trinkelės

Kval. dok. Nr.	Projektuotojas	UAB "Vakarų silueta"	Projektavimas	Gyvenamosios paskirties (daugabučių) pastatų Arimų g., Klaipėdoje statyba. Projektiniai pasiūlymai	Laida	0
A1083	PV	M. Daukšys	Būklė:	Sklypų planas M1:500	Lapai	1
A1385	PDV	T. Sviderskas	Documentas žymus:	VS-19.1-PP-S	Lapai	1
Kalba:	Staltybos:	UAB Liepų terasos				



Kval. dok. Nr.	Projektotojas <b>UAB "Vakarų siluetas"</b> Turgaus a. 21, Klaipėda, Tel 868248190			Projekto pavadinimas: Gyvenamosios paskirties (daugiabučių) pastatų Arimų g., Klaipėdoje statyba. Projektiniai pasiūlymai		
	A1083	PV	M. Daukšys	Brėžinys: <b>Užstatymo ploto schema</b> M1:1000	Laida 0	
A1385	PDV	T. Sviderskas				
Kalba: LT	Statytojas: UAB Liepų terasos			Dokumento žymuo: VS-19.1-PP-S	Lapas 1	Lapų 1



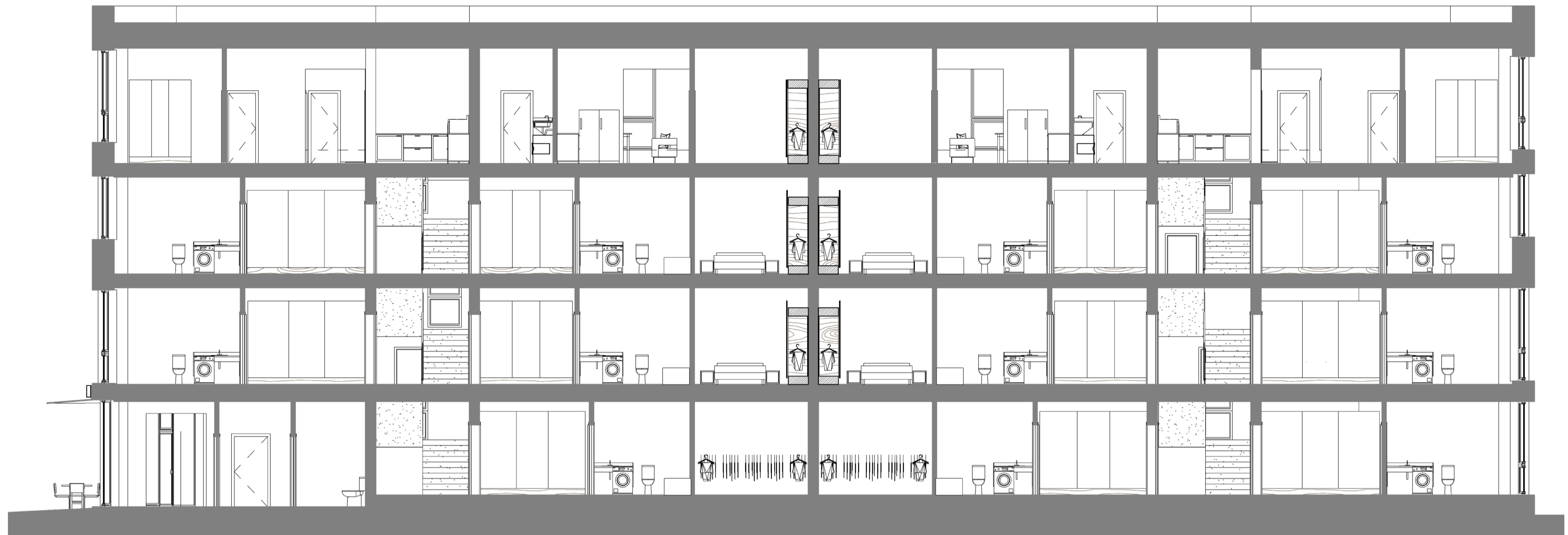
S1 sklypas	
Namo žymuo	Butų kiekis
S1-1	14
S1-2	42
S1-3	28
S1-4	28

S3 sklypas	
Namo žymuo	Butų kiekis
S3-1	14
S3-2	42
S3-3	28
S3-4	28

S5 sklypas	
Namo žymuo	Butų kiekis
S5-1	7
S5-2	14
S5-3	14
S5-4	14



Kval. dok. Nr.	Projektuotojas UAB "Vakarų siluetas" Turgaus a. 21, Klaipėda, Tel 868248190		Projekto pavadinimas: Gyvenamosios paskirties (daugiabučių) pastatų Arimų g., Klaipėdoje statyba. Projektiniai pasiūlymai	
	A1083	PV	M. Daukšys	Erežinys: Pastatų planų schemos M1:750
A1574	Arch.	V. Balsys	Laida 0	
Kalba:	Statytojas: UAB Liepų terasos			Dokumento žymuo: VS-19.1-PP-A-01
				Lapų 1



Pjūvis A1



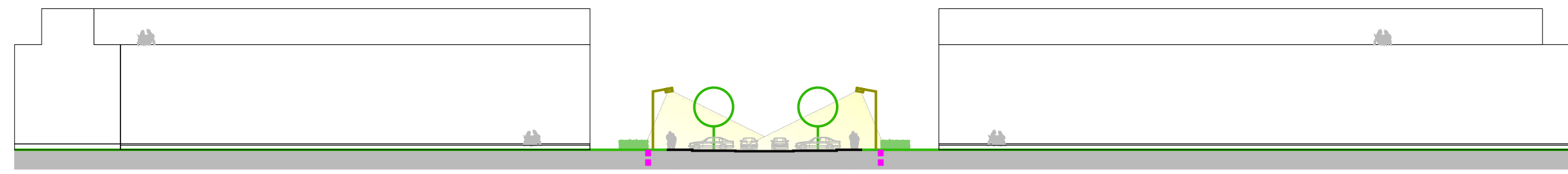
Pjūvis A2

Kval. dok. Nr.	Projekto rengėjas:				Projekto pavadinimas:		
	UAB "Vakarų siluetas" Turgaus a.21, Klaipėda, Tel. 868248190				Gyvenamosios paskirties (daugiabučių) pastatų Arimų g., Klaipėdoje statyba. Projektiniai pasiūlymai		
A 1083	PV.	M.Daukšys		2019	Bėžinys:	LADA	
A 1574	ARCH.	V. Balsys		2019			
Pastatų pjūvių schemos						M 1 : 100	0
Kalba:	Statytojas:				Dokumento žymuo:		
LT	UAB "Liepų terasos"				VS-19.1-PP-A-02		
						LAPAS	LAPŲ
						1	1

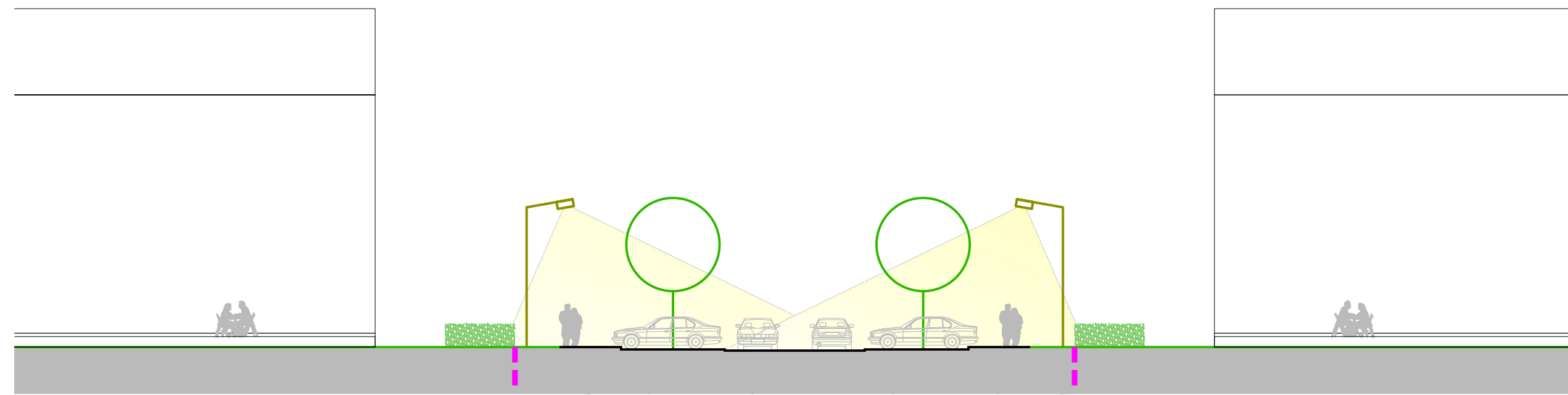


Kval. dok. Nr.	Projektas rengėjas: <b>UAB "Vakarų siluetas"</b> Turgaus a.21, Klaipėda, Tel. 868248190				Projekto pavadinimas: Gyvenamosios paskirties (daugiabučių) pastatų Arimų g., Klaipėdoje statyba. Projektiniai pasiūlymai		
	A 1083	PV.	M.Daukšys	2019	Bėžinis: Kvartalo fasadai iš Arimų gatvės	LADA	
A 1574	ARCH.	V. Balsys	2019	M1 : 300		0	
Kalba:	Statytojas: <b>UAB "Liepų terasos"</b>				Dokumento žymuo:		
LT					VS-19.1-PP-A-03	LAPAS 1	LAPŲ 1

M1:500

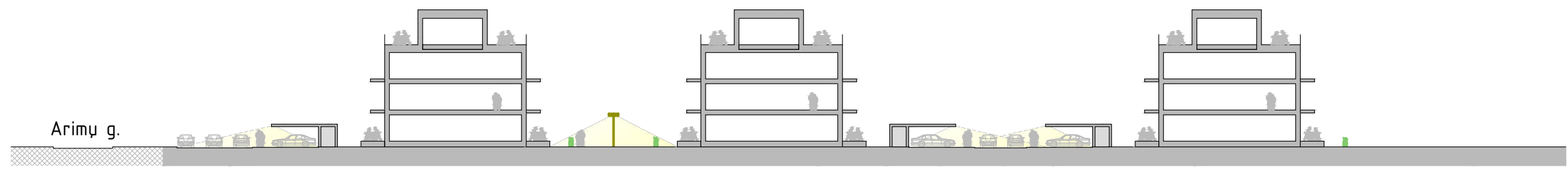


M1:200

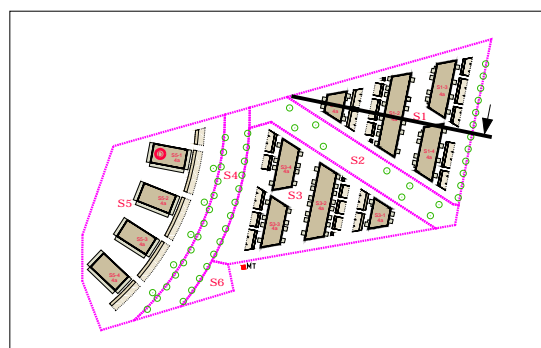
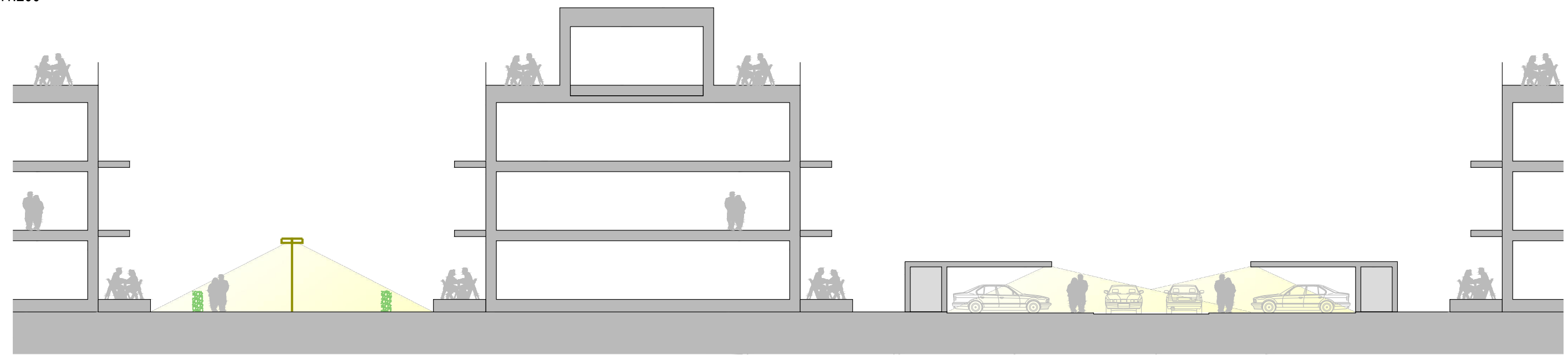


Kval. dok. Nr.	Projektotojas <b>UAB "Vakarų siluetas"</b> Turgaus a. 21, Klaipėda, Tel 868248190			Projekto pavadinimas: Gyvenamosios paskirties (daugiabučių) pastatų Arimų g., Klaipėdoje statyba. Projektiniai pasiūlymai			
	A1083	PV	M. Daukšys	Brėžinys: <b>Teritorijos pjūviai</b>			
A1385	PDV	T. Sviderskas	Laida				0
Kalba:	Statytojas: <b>UAB Liepų terasos</b>			Dokumento žymuo:	VS-19.1-PP-S	Lapas	Lapų
LT				1	2		

M1:500



M1:200



Kval. dok. Nr.	Projektotojas <b>UAB "Vakarų siluetas"</b> Turgaus a. 21, Klaipėda, Tel 868248190			Projekto pavadinimas: Gyvenamosios paskirties (daugiabučių) pastatų Arimų g., Klaipėdoje statyba. Projektiniai pasiūlymai	
	A1083	PV	M. Daukšys	Brėžinys:	Laida
A1385	PDV	T. Sviderskas	Pjūviai		0
Kalba:	Statytojas: UAB Liepų terasos			Dokumento žymuo:	Lapas
LT				VS-19.1-PP-S	Lapų
					2
					2



Kval. dok. Nr.	Projektuotojas		Projektavimas		
	UAB "Vakarų siluetas" Turgaus a. 21, Klaipėda, Tel 868248190		Gyvenamosios paskirties (daugiabučių) pastatų Arimų g., Klaipėdoje statyba. Projektiniai pasiūlymai		
A1083	PV	M. Daukšys	Brėžinys:	Laida	
A1574	Arch.	V. Balsys			
	Arch.	E. Pilvelis	Vizualizacijos	0	
Kalba:	Statytojas:		Dokumento žymuo:	Lapas	Lapų
LT	UAB Liepų terasos		VS-19.1-PP-A-05	1	1



Kval. dok. Nr.	Projektuotojas <b>UAB "Vakarų siluetas"</b> Turgaus a. 21, Klaipėda, Tel 868248190		Projekto pavadinimas: Gyvenamosios paskirties (daugiabučių) pastatų Arimų g., Klaipėdoje statyba. Projektiniai pasiūlymai	
	A1083	PV	M. Daukšys	Brėžinys: <b>Vizualizacijos</b>
A1574	Arch.	V. Balsys	Laida 0	
		Arch.	E. Pilveilis	
Kalba: LT	Statytojas: UAB Liepų terasos		Dokumento žymuo: VS-19.1-PP-A-04	Lapas 1
				Lapų 1



Kval. dok. Nr.	Projektuotojas <b>UAB "Vakarų siluetas"</b> Turgaus a. 21, Klaipėda, Tel 868248190		Projekto pavadinimas: Gyvenamosios paskirties (daugiabučių) pastatų Arimų g., Klaipėdoje statyba. Projektiniai pasiūlymai	
	A1083	PV	M. Daukšys	Brėžinys: <b>Vizualizacijos</b>
A1574	Arch.	V. Balsys	Laida 0	
Kalba:	Statytojas: UAB Liepų terasos		Dokumento žymuo: VS-19.1-PP-A-06	Lapas 1
LT				Lapų 1